

TECNOLOGIA

LOGO  
MARCA

## Logotipo

Este es el logotipo de la Federación Española de Deportes de Montaña y Escalada (FEDME) que debe utilizarse preferentemente: color y fondo blanco.

Está formado por la huella y las líneas que marcan la silueta de la montaña.

Para cualquier otra versión es indispensable solicitar autorización.



## Logotipo

### Versión monocromática

Cuando tengamos que prescindir del color en la aplicación del logotipo, usaremos esta versión a 1 solo color (monocromática).

Estas dos versiones pueden usarse en las prendas deportivas.

La versión monocromática del logotipo, solo se podrá aplicar en los colores de la marca o en blanco y negro.

El uso del logotipo en otro color para situaciones excepcionales requiere autorización previa.

A diferencia del logotipo a color, en la versión monocromática, debe haber una separación entre las líneas entre las que se sitúan las palabras FEDME, para garantizar la diferencia de las siglas

Versión sobre fondo negro



Versión sobre fondo blanco



## Logotipo

### Versiones áreas FEDME

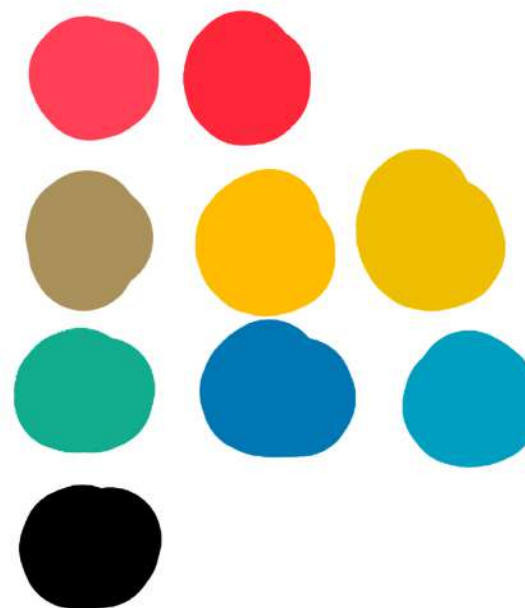
Las diferentes áreas de la FEDME podrán aportar colores distintivos referentes a sus líneas estratégicas y de contenido.

El uso del logotipo en otro color para representar al área requiere autorización previa y no podrá modificarse hasta finalizar el año en curso.

La utilización de diferentes composiciones de color quedará limitada al diseño gráfico de cartelería y medios digitales, nunca a impresiones en prendas o soporte físico utilizado en competiciones o actos oficiales de la federación que se regiran por el uso único de la marca (color original del logo o las versiones monocromáticas en blanco o negro).

Los colores Base que se podrán utilizar:  
Descomposición visión RGB

ROJOS  
#ef4456  
#e91c3d  
DORADO  
#a2905e  
AMARILLOS  
#fdb225  
#e0bd2b  
VERDE  
#60aa8f  
AZULES  
#2476b0  
#279ebc  
NEGRO  
#010101





Versión sobre fondo blanco



### Versiones Conjuntas

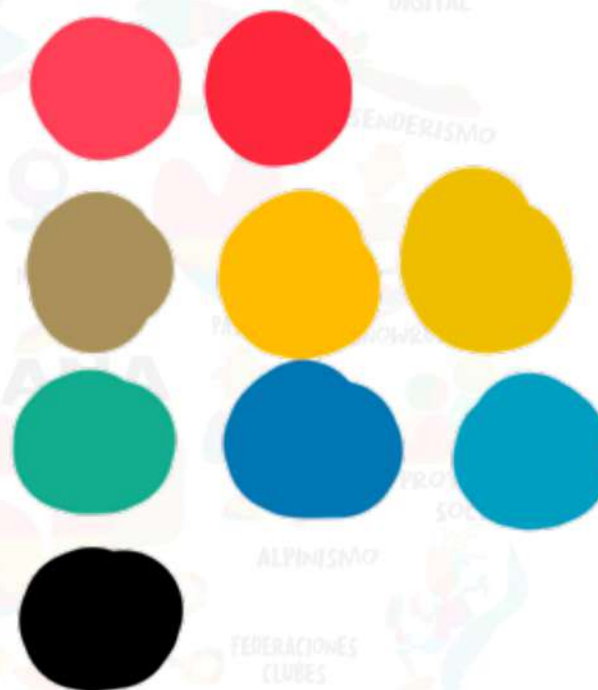
En ocasiones excepcionales y bajo autorización de la FEDME se podrá utilizar el uso de la marca conjunta.

En función de las necesidades de la producción se permitirá utilizar la versión en color o las versiones monocolor en blanco o negro

Para cualquier otra versión es indispensable solicitar autorización.

Versión sobre fondo negro





## Tipología

La tipografía space ranger es la fuente de nuestra identidad y está pensada para escribir los títulos, subtítulos y textos de pequeño tamaño de nuestras producciones

### Deformación

letra tipo

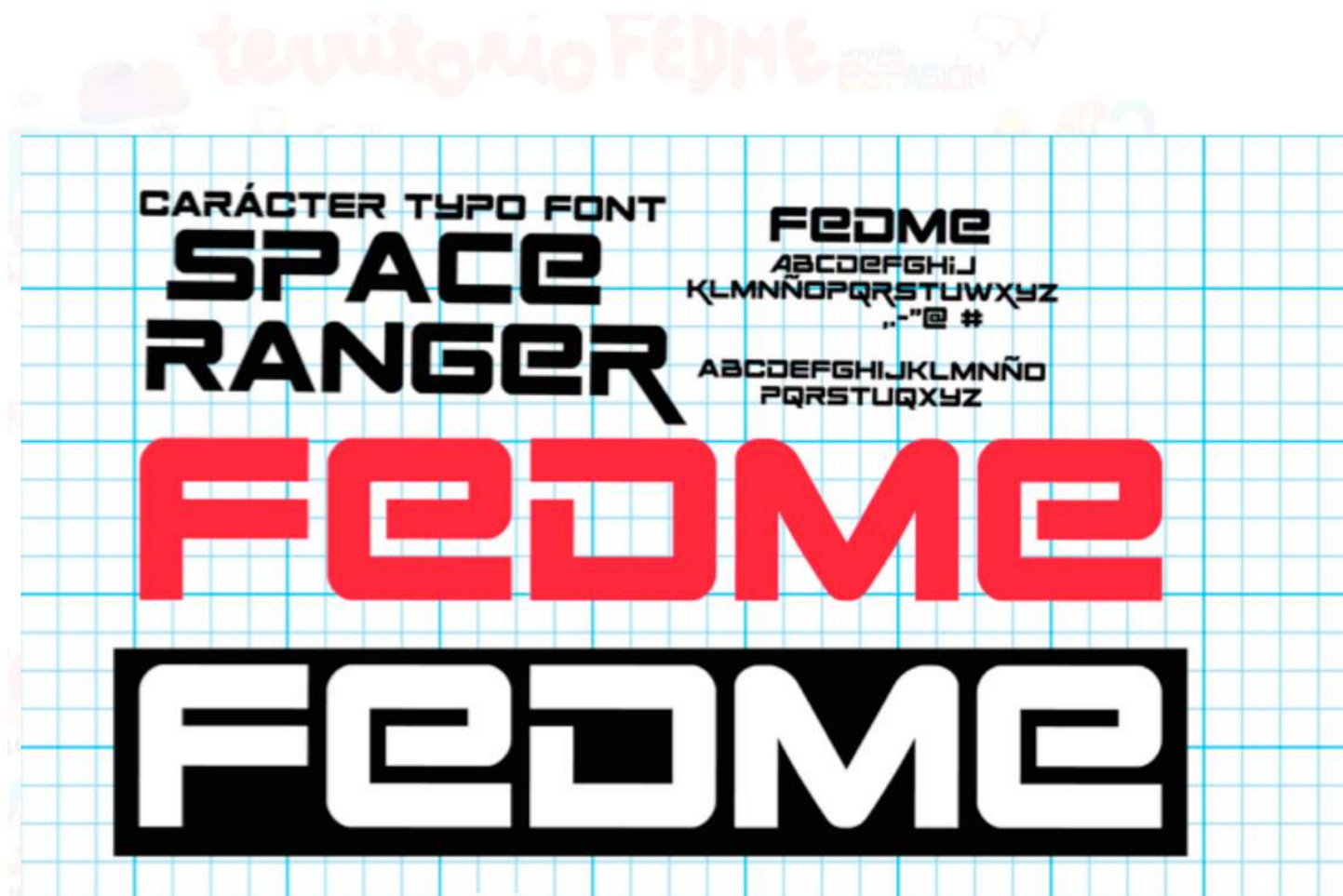
ANCHO: 130%

ALTO: 140 %

La podemos encontrar en Google Fonts esta familia –gratuita y abierta en el siguiente hipervínculo:

Space Ranger

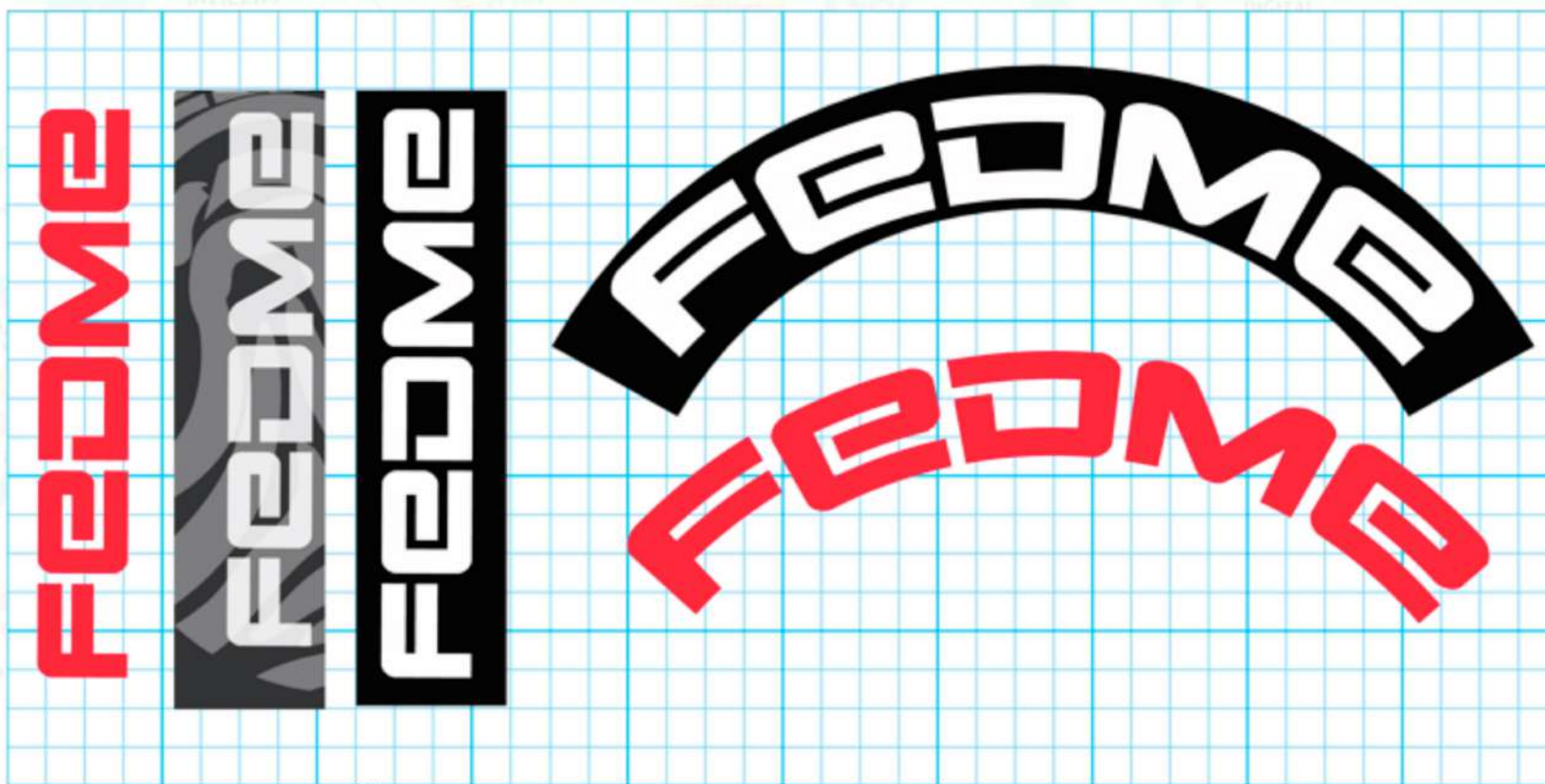
<https://www.dafont.com/space-ranger.font>





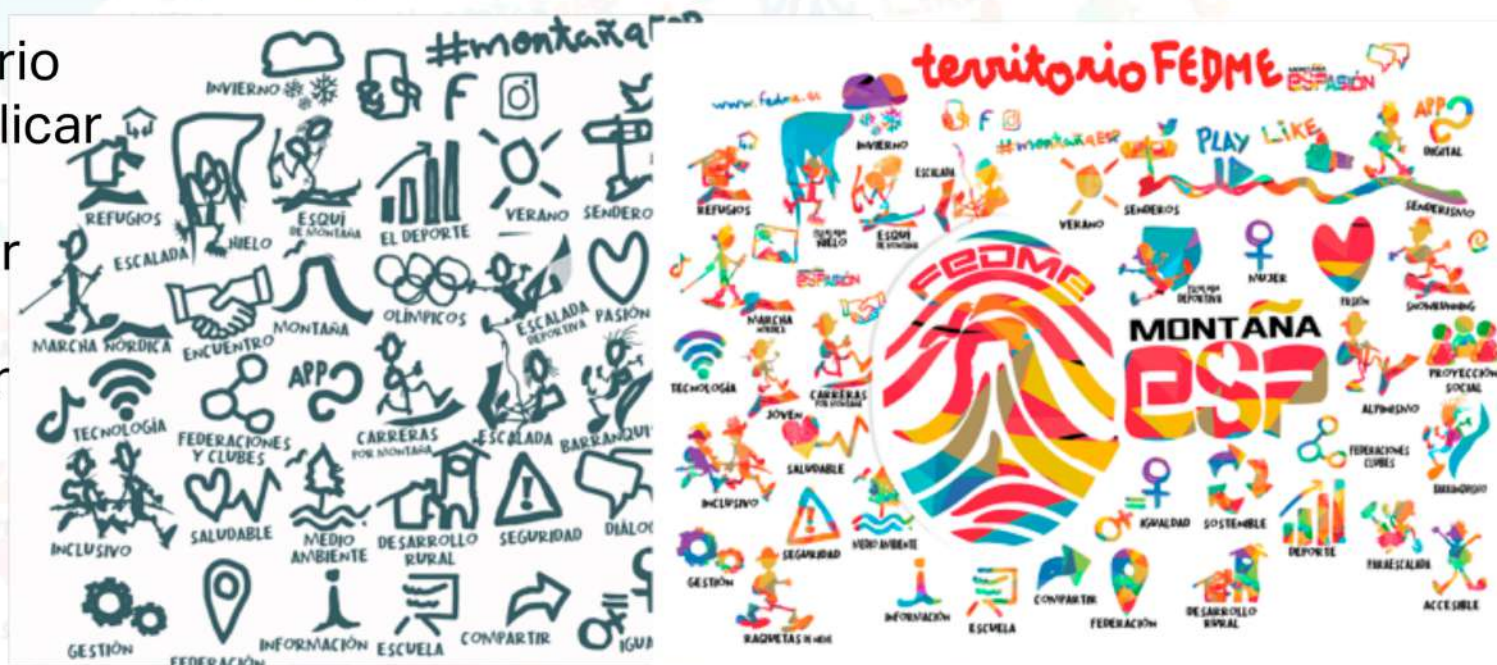
Fuente  
tipografía

Deformación  
Curvatura  
ARCO  
BASE 5%  
TEXTO 55%





Fondos Territorio  
Pudiéndose aplicar  
como base e  
incluso emplear  
pictogramas  
actividades por  
separado



# APLICACIONES INCORRECTAS





## Logotipo

### Usos incorrectos

Nuestro logotipo se aplica de forma muy sencilla.

A continuación, puedes encontrar algunos ejemplos de lo que no se debe hacer.

Por favor, haz uso de los Artes Finales para mantener siempre una buena definición y aplicación de nuestro logotipo. Es importante no deformar ni crear composiciones nuevas.

Ante cualquier duda consulta al departamento de Comunicación de la FEDME.





# APLICACIÓN Y EMPLEO LOGO FEEDME





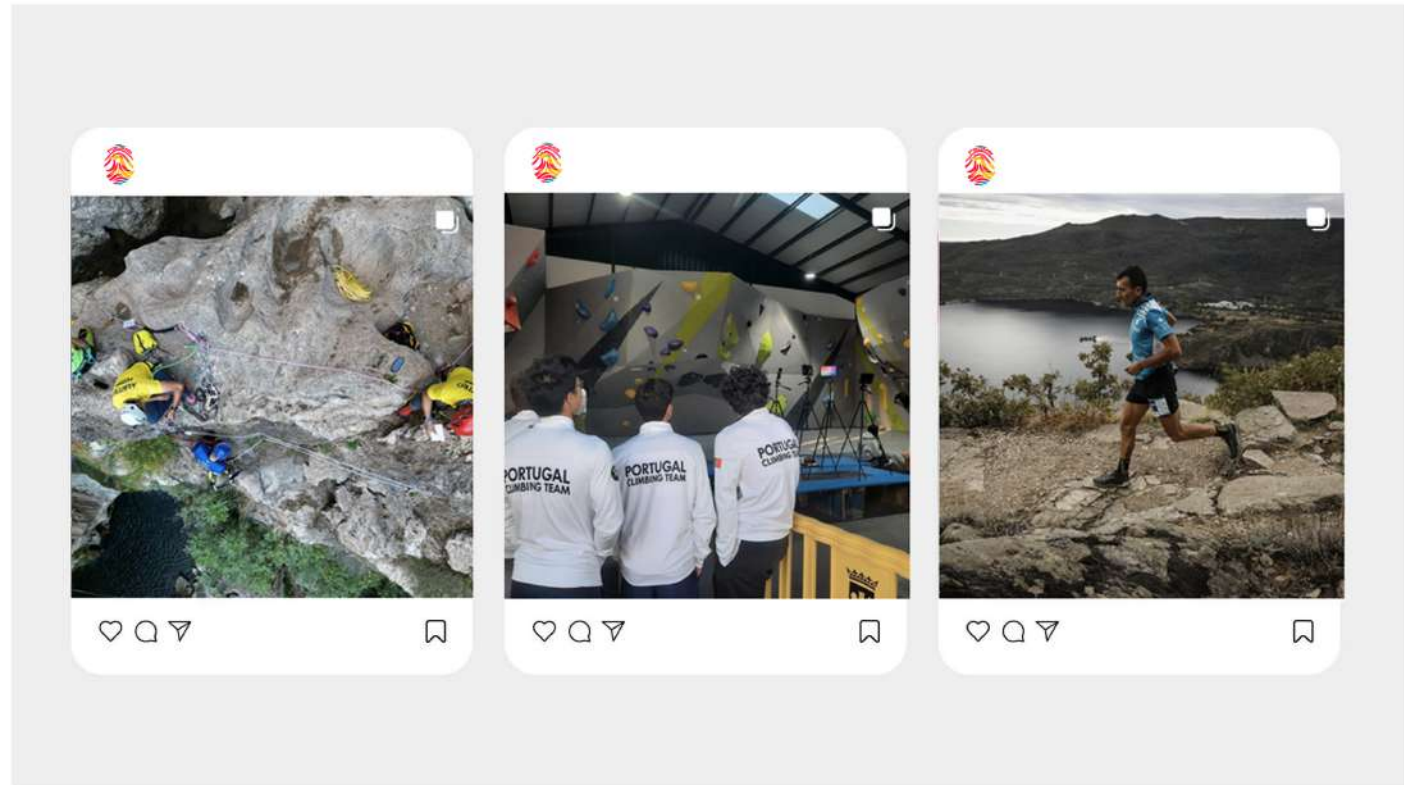




## Redes sociales

Para ganar en visibilidad, usaremos solo nuestro símbolo para los avatares, tanto en cuadrado como redondo, pudiendo hacer uso de la versión a color o la monocromática.

Esta es la versión a color del avatar:



Versión sobre fondo blanco

## Versiones

### MONTAÑA ESP

MONTAÑA ESP es la nueva identidad de la FEDME, una institución que siempre pone el corazón en el centro. Es la pasión por la montaña la que nos mueve y nos hace estar vivos.

### ESPASIÓN.

ESPASIÓN. Pero también ESPlural, ESProyección, ESParidad, ESPrincipios, ESPaisaje, ESPoesía... es todo lo que cada uno quiera ser.

Para cualquier otra versión es indispensable solicitar autorización.



Versión sobre fondo negro





**SOPORTES  
AUDIO  
VISUALES**



### Versiones Mosca Audiovisual

El uso del logotipo en los medios audiovisuales quedará limitado al uso monocolor en Blanco o Negro (en función de las necesidades de Producción) y la misma se ubicará en la esquina superior izquierda de la pantalla.

Para la apertura de los videos o final de los mismos se permitirá utilizar la versión en color o las versiones monocolor en blanco o negro en función de las necesidades de la Producción audiovisual.

Para cualquier otra versión es indispensable solicitar autorización.

Versión sobre fondo blanco



Versión sobre fondo negro



### Versiones Conjunta Audiovisual

En ocasiones excepcionales y bajo autorización de la FEDME se podrá utilizar el uso de la marca conjunta tanto como Mosca en la esquina superior izquierda como su uso en la apertura de los videos o final de los mismos.

En función de las necesidades de la producción se permitirá utilizar la versión en color o las versiones monocolor en blanco o negro

Para cualquier otra versión es indispensable solicitar autorización.

Versión sobre fondo blanco



Versión sobre fondo negro



## Versiones Conjunta Audiovisual





## Contacto

Ante cualquier duda consulta al departamento de comunicación FEDME.

[comunicacion@fedme.es](mailto:comunicacion@fedme.es)

